

Mostní list mostu pozemní komunikace			
Ev.č. mostu:	42213-6		
Název mostu:	Most přes Vřesovický potok ve Vřesovicích		
Místní název:			
Předmět přemostění:	Vodoteč (stálý průtok)		
Převáděná komunikace:	3. třída / 42213		
Název převáděné komunikace:			
Staničení liniové:	8.719 km	Staničení na úseku: 4.853 km	
Rok postavení:	1913		
Rok poslední rekonstrukce:			
Kraj:	Jihomoravský		
Okres:	Hodonín		
Obec (MČ):	Vřesovice		
Katastrální území:	Vřesovice		
Správce mostu:	kraj Jihomoravský, SÚS Jihomoravského kraje, oblast Jih, cestmistrovství Veselí nad Moravou		
Zpracovatel mostního listu:			
<b>Zatížitelnost v době uvedení do provozu, způsob a rok stanovení</b>			
Způsob stanovení: $V_n = -$ $V_r = -$ $V_e = -$ $V_{aj}(V_a) = -$ Rok:			
<b>Zatížitelnost současná, způsob a rok stanovení</b>			
Způsob stanovení: N (Způsob stanovení zatížitelnosti neznámý) $V_n = 24.0\text{ t}$ $V_r = 29\text{ t}$ $V_e = 49\text{ t}$ $V_{aj}(V_a) = 12.0\text{ t}$ Rok: 2021			
<b>Základní údaje</b>			
Celkový počet polí: 1		Délka přemostění: 4.60 m	Délka NK: 5.60 m
Šikmost: Levá 57.78 g		Volná šířka: 6.20 m	Celková šířka mostu: 6.60 m
Plocha mostu: 36.96 m <sup>2</sup>			
Souřadnice mostu		S-JTSK X: -555771 Y: -1180179	WGS: 49.060821°N 17.213314°E
Popis spodní stavby: kamenné opěry			
Popis nosné konstrukce: 5 ks nosníků 20/30, vzd. 1.4 m, 1 příčník 15/20, železobeton.			
Poznámka k nosné konstrukci:			
<b>Ostatní údaje</b>			
Výška mostu nad terénem: 3.00 m		Výška NK nad hladinou vody: 0.00 m	
$Q_{100}$ : -		Normální hladina vody: 0.10 m	
Navrhovaná hladina NH: - m n.m.		Kontrolní navrhovaná hladina KNH: - m n.m.	
<b>Mostní podpěry a křídla</b>			
-	Počet: 2 Typ podpěr: Krajiní opěra Délka: 8.40 až 8.40 m	Druh: Masivní opěra Šířka: 0.00 až 0.00 m	Materiál: Kámen Výška: 0.00 až 0.00 m
<b>Nosná konstrukce</b>			
-	Počet polí: 1 Šikmá světlost: 4.60 m Rozpětí: 0.00 m Převažující materiál: Železobeton Druh statického působení: Trám deskový prostý	Kolmá světlost: 3.55 m Šířka NK min.: - m Další materiál: Nezadaný	Konstrukční výška: 0.45 m Šířka NK max.: - m Nezadaný
<b>Vozovka</b>			
-	Povrch komunikace: Živice Šířka mezi obrubami: 5.00 m	Skladba vozovky:	
<b>Chodníky</b>			
- (Levý chodník)	Povrch chodníku: Nezadaný	Šířka chodníku: 0.00 m	Plocha chodníku: 0.00 m <sup>2</sup>
- (Pravý chodník)	Povrch chodníku: Nezadaný	Šířka chodníku: 0.00 m	Plocha chodníku: 0.00 m <sup>2</sup>
<b>Svodidla/zábradelní svodidla</b>			
-	Druh svodidla: Zábradlí: 5 sloupků I č.10, 2 madla I č.8	Výrobce:	Délka: - m
<b>Cizí zařízení na mostě</b>			
-	Typ zařízení:	Správce:	

Kabel

**Správní údaje**

Archivace projektu: Nezadaná

**Klasifikační stupeň stavu mostu**

Nosná konstrukce: V - Špatný

Spodní stavba: IV - Uspokojivý

Použitelnost: IV - Omezeně použitelné

Datum provedení poslední HPM(1HPM,MPM): 7.5.2021

Reprodukční pořizovací hodnota: 0.00 Kč

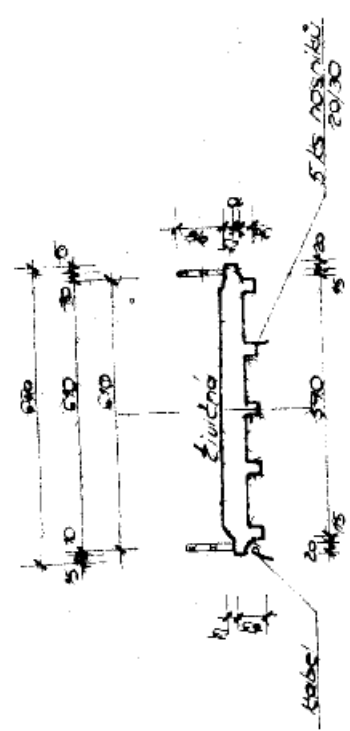
Datum posledního stanovení: -

Dne:

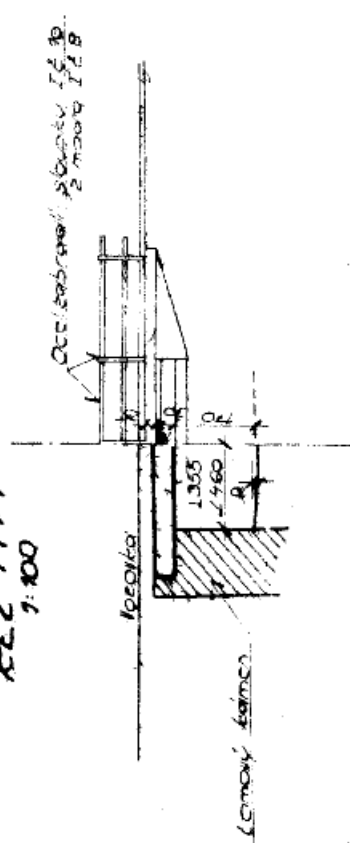
Vypracoval - podpis:

Datum tisku: 15.2.2022 10:26 Vytisknul z BMS: Procházková Zuzana, Ing.

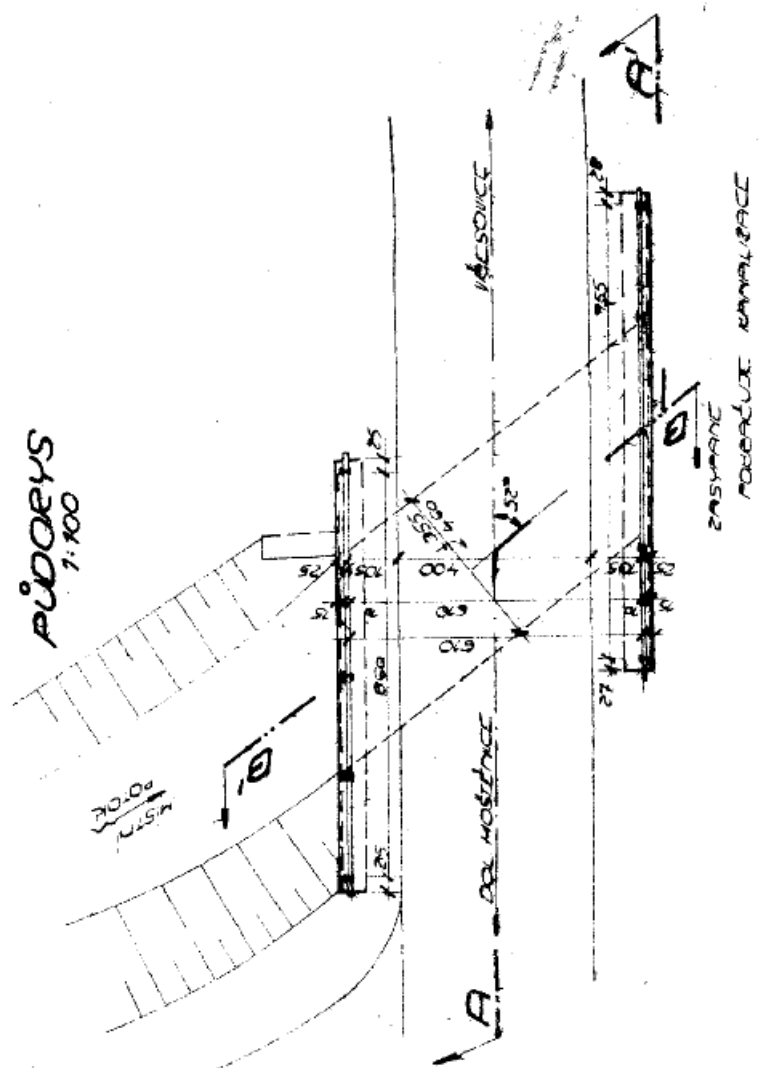
ŘEZ B-B'  
1:100



ŘEZ A-A'  
1:100



PŮDOPIS  
1:100



NOŠTELE

KORUNY



Schematický náčrt mostu, převzatý z ML